

内 部 资 料  
注 意 保 存

# 二 0 二 五 年 第 一 季 度

## 行 业 统 计 交 换 资 料

### 中 国 橡 胶 工 业 协 会 鞋 业 分 会

地址：青岛市市北区舞阳路 51-2 号国家大学科技园南楼 305    电话：0532—68662078

传真：0532—68662068    邮编：266045    鞋业分会电子信箱：[xyfh@cria.org.cn](mailto:xyfh@cria.org.cn)

## 2025 年一季度行业重点企业交换资料简析

据 17 家行业重点企业的网报数据汇总显示:截止到 2025 年 3 月份,各项指标中,主营业务收入同比增长-12.01%,产品销售收入同比增长-11.42%,利润总额同比增长 32.96%;费用方面,财务费用同比增长 148.64%、财务费用中利息支出同比增长 46.25%、管理费用同比增长 2.15%、产品销售费用同比增长-1.24%,除产品销售费用外,企业其他各项费用都有不同幅度的增加。本季度止,职工人数同比减少 20.04%、全部从业人员劳动报酬减少 18.76%,企业用工人数和用工支出减少幅度很大。本季亏损企业家数为 5 家,去年同期 6 家,亏损家数减少 1 家,亏损额同比增加 187.57 万元,一季度产品产销量同步减少,内销和外销都呈现疲软态势,个别企业和部分品种的外销增长较快,可能是趁美国加税政策落地前的抢跑。继美国年初宣布对华加征关税后,4 月份宣布继续加税至 145%水平,在关税等不确定因素影响,2025 年制鞋业出口承压的形势很难改变。中共中央政治局 4 月 25 日召开会议,分析研究当前经济形势和经济工作,会议作出多项重要部署,确了具体发力方向:稳就业、稳企业、稳市场、稳预期,意在以高质量发展的确定性应对外部环境急剧变化的不确定性。以下列示本季度网报数据汇总指标:

1. 产值产量: 2025 年一季度止,现价工业总产值 93151.1 万元,同比增长-2.93%,现价工业销售产值 93629.9 万元,同比增长-4.13%,实现产品出口交货值 19497.43 万元,同比增长 9.77%,其中:布面胶鞋出口交货值同比增长-29.33%,全胶鞋出口交货值同比增长 100.93%,注塑鞋出口交货值同比增长 54.51%;出口数量同比增长-4.72%,其中布面胶鞋出口数量同比增长-42.54%,全胶鞋出口数量同比增长 184.85%,注塑鞋出口数量同比增长 63.82%,本企业品牌出口数量同比增长-100%;产品产量 5210.96 万双,同比增长-6.30%,其中布面胶鞋产量 3905.14 万双,同比增长-9.17%,全胶鞋产量 158.85 万双,同比增长 30.57%,注塑鞋产量 793.49 万双,同比增长 14.52%,其他鞋产量 47.28 万双,同比增长-21.68%;产品销售量为 4864.45 万双,同比增长-2.47%,其中产品国内销售量为 4381.62 万双,同比增长-3.82%;
2. 收入利润: 本季止,实现主营业务收入 174878.1 万元,同比增长-12.01%,其中实现鞋类产品销售收入 175810.5 万元,同比增长-11.42%,实现利润总额 11324.31 万元,同比增长 32.96%,其中:鞋类利润总额 12001.31 万元,同比增长 29.58%,累计实现利税总额 14865.17 万元,同比增长 24.73%,其中,鞋类利税总额 14761.92 万元,同比增长 17.29%,鞋类销售税金及附加 798.95 万元,同比增长 28.09%,鞋类应交增值税 3460.87 万元,同比增长 10.17%;
3. 料、工、费方面: 统计显示本季度止,天然胶消耗量 1745.54 吨,同比增长-33.45%,合成胶消耗量 850.05 吨,同比增长-18.80%,再生胶消耗量 1202.52 吨,同比增长-37.01%,产成品成本费用总额同比增长-12.32%,管理费用同比增长 2.15%,财务费用同比增长 148.64%,其中利息支出同比增长 46.25%,销售成本同比增长-15.13%,销售费用同比增长-1.24%;
4. 流动资金方面: 应收账款净额 110493.65 万元,同比增长-1.32%,产成品存货 57542.56 万元,同比增长-3.77%,期末库存量 2925.88 万双,同比增长 5.38%;
5. 本季度止亏损企业 5 家,亏损额 1464.14 万元,去年同期亏损企业 6 家,亏损额 1276.57 万元,今年与去年相比亏损家数减少 1 家,亏损额增加 187.57 万元。

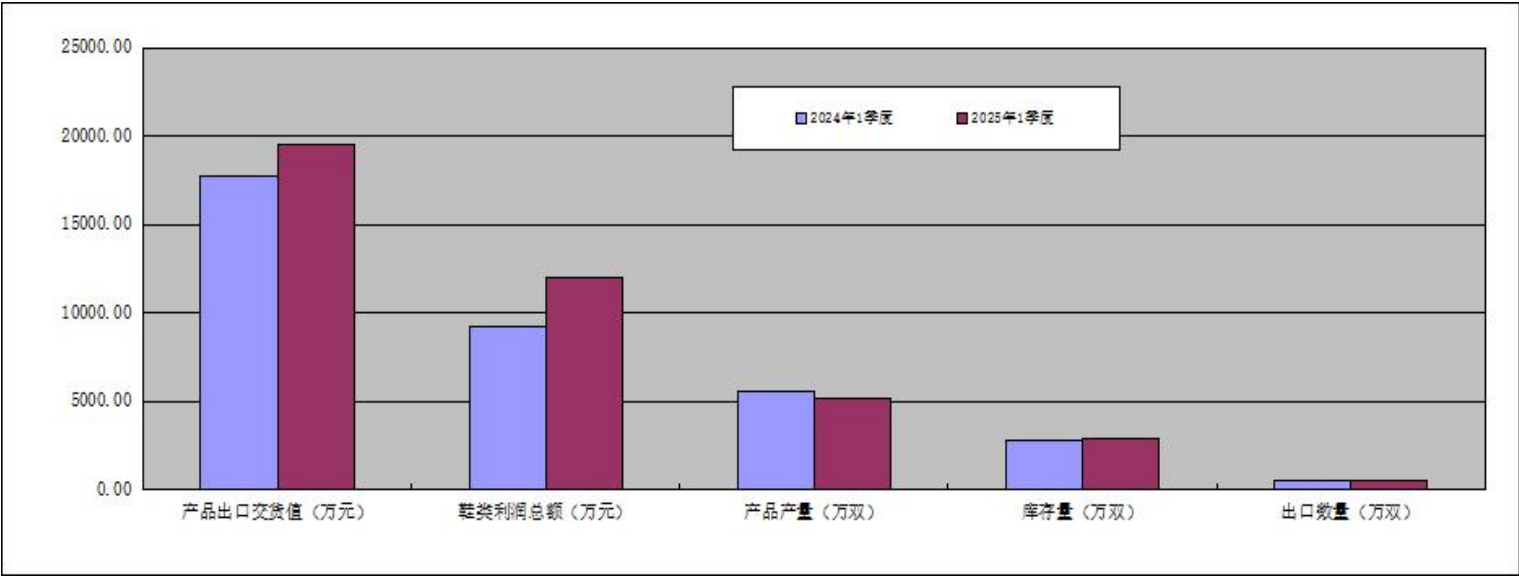
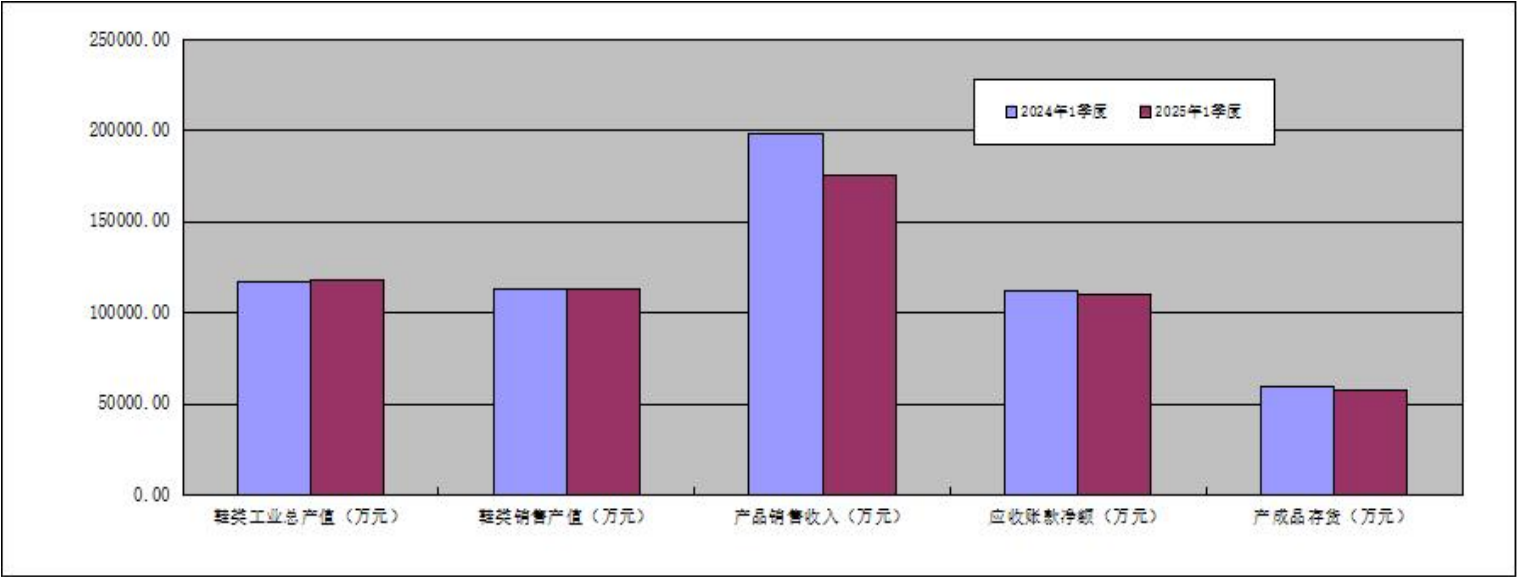
中橡协鞋业分会网报2025年1季度经济指标完成情况汇总表

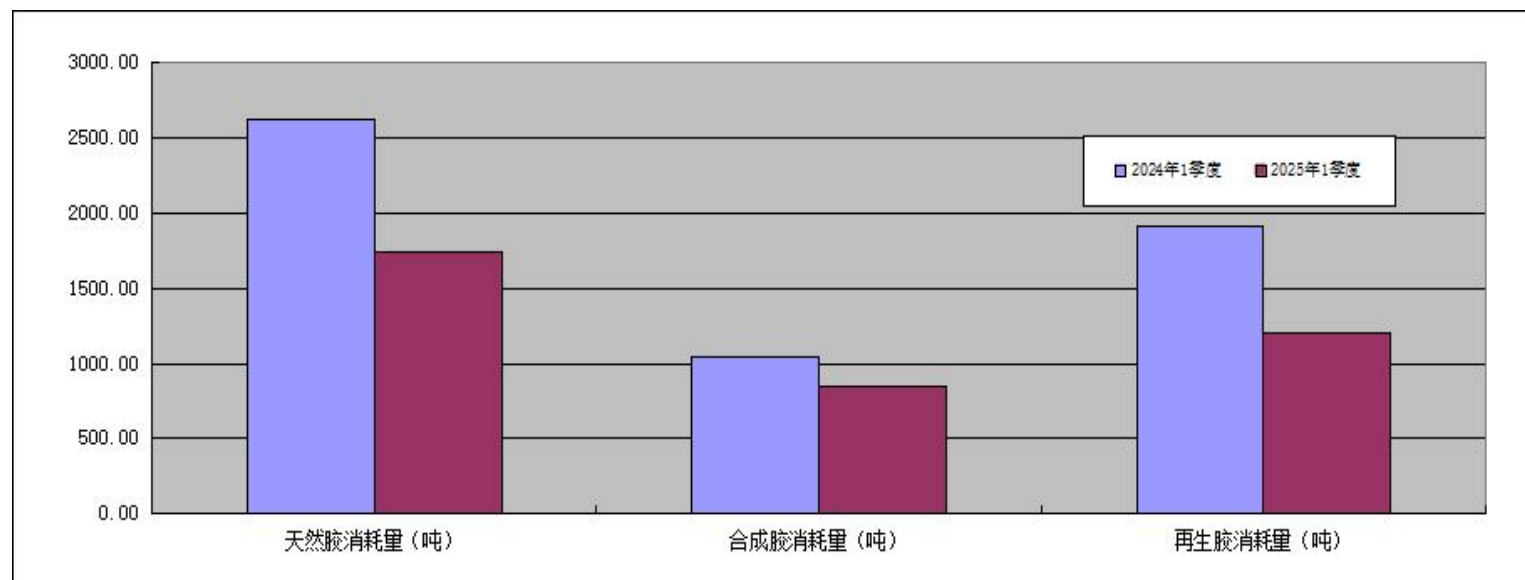
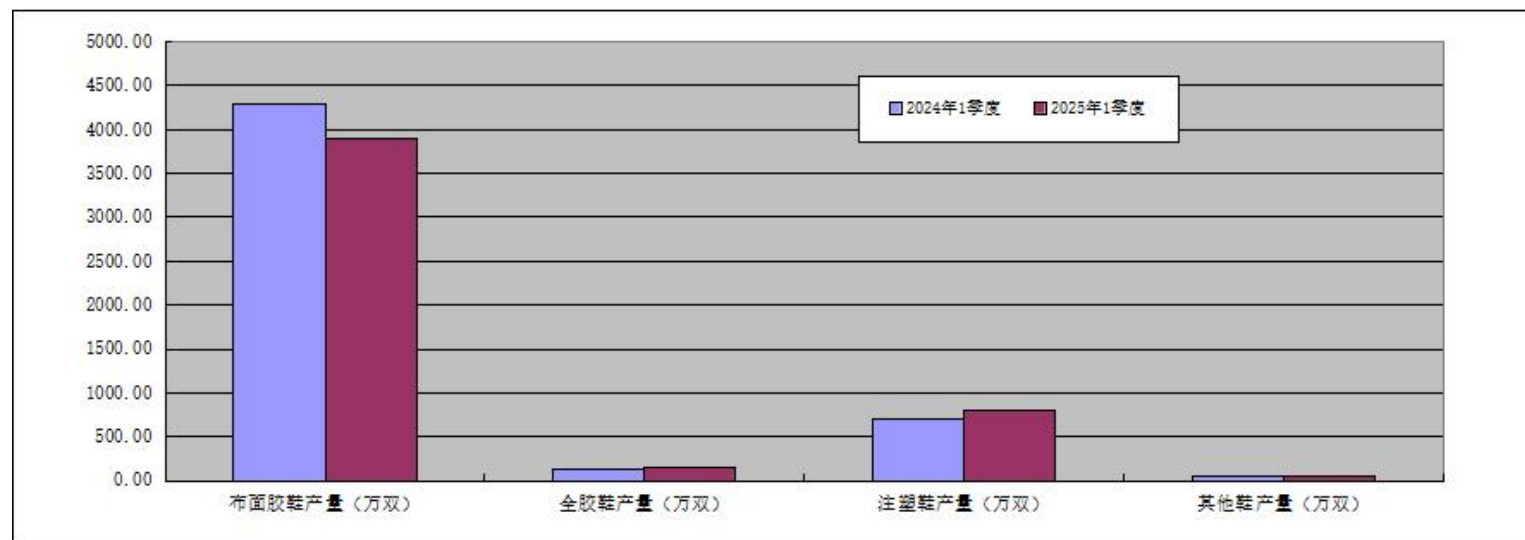
产品名称	单位	汇总		增减	产品名称	单位	汇总		增减
		本季止	去年同期				本季止	去年同期	
现价工业总产值	万元	93151.1	95966.9	-2.93%	(2) 全胶鞋出口交货量	万双	9.40	3.30	184.85%
其中鞋类现价工业总产值	万元	118090.1	117362.2	0.62%	(3) 注塑鞋出口交货量	万双	249.00	152.00	63.82%
现价工业销售产值	万元	93629.9	97658.6	-4.13%	其中：本企业品牌出口数量	万双	0.00	6.53	-100.00%
其中鞋类现价工业销售产值	万元	112731.7	113032.4	-0.27%	销售量	万双	4864.45	4987.47	-2.47%
产品产量合计	万双	5210.96	5561.27	-6.30%	其中：国内销售量	万双	4381.62	4555.78	-3.82%
布面胶鞋产量	万双	3905.14	4299.22	-9.17%	库存量	万双	2925.88	2776.62	5.38%
全胶鞋产量	万双	158.85	121.66	30.57%	主营业务收入	万元	174878.1	198736.5	-12.01%
注塑鞋产量	万双	793.49	692.87	14.52%	产品销售收入	万元	175810.5	198483.5	-11.42%
其他鞋产量	万双	47.28	60.37	-21.68%	利润总额	万元	11324.31	8516.97	32.96%
产品出口交货值	万元	19497.43	17762.17	9.77%	鞋类利润总额	万元	12001.31	9261.44	29.58%
其中：布面胶鞋出口交货值	万元	7157.61	10127.92	-29.33%	利税总额	万元	14865.17	11917.44	24.73%
全胶鞋出口交货值	万元	755.50	376.00	100.93%	鞋类利税总额	万元	14761.92	12586.30	17.29%
注塑鞋出口交货值	万元	5533.00	3581.00	54.51%	产品销售税金及附加	万元	798.95	623.72	28.09%
出口数量	万双	492.81	517.22	-4.72%	应交增值税	万元	3460.87	3141.26	10.17%
(1) 布面胶鞋出口交货量	万双	183.41	319.22	-42.54%	产成品成本费用总额	万元	131586.7	150074.9	-12.32%

中橡协鞋业分会网报2025年1季度经济指标完成情况汇总表

产品名称	单位	汇总		增减	产品名称	单位	汇总		增减
		本季止	去年同期				本季止	去年同期	
财务费用	万元	996.04	400.59	148.64%	全部职工平均人数	人	7663.00	9583.00	-20.04%
财务费用中利息支出	万元	1132.70	774.51	46.25%	全部从业人员劳动报酬	万元	8885.39	10937.04	-18.76%
管理费用	万元	10256.18	10040.73	2.15%	研发经费投入	万元	2029.39	1991.14	1.92%
销售费用	万元	5556.17	5625.99	-1.24%	信息化投入	万元	38.24	32.76	16.73%
产品销售成本	万元	142419.4	167818.8	-15.13%	工业产品（胶鞋）综合能源消耗量	吨标煤	1193.73	1179.68	1.19%
其中：鞋类销售成本	万元	140700.9	165328.5	-14.90%	平均单位产品（每双鞋）重量	kg/双	1.16	1.23	-0.07
流动资产平均余额	万元	521242.9	501697.8	3.90%	平均单位产品（每双鞋）成本	元/双	63.51	58.72	4.79
固定资产净值平均余额	万元	109374.3	113053.3	-3.25%	布面胶鞋合格品率		98.91	98.88	0.03
应收账款	万元	110493.65	111977.26	-1.32%	胶面胶鞋合格品率		97.04	94.63	2.41
产成品存货	万元	57542.56	59798.50	-3.77%	流动资金周转率		1.63	1.88	-0.25
平均资产总额	万元	1082625.7	831411.8	30.22%	主营业务收入利润率		4.36	4.15	2.41
负债合计	万元	362454.8	342587.6	5.80%	人均利润率		17.60	13.60	4.00
天然橡胶消耗量	吨	1745.54	2622.82	-33.45%	亏损企业家数		5	6	-1
合成橡胶消耗量	吨	850.05	1046.80	-18.80%	亏损金额		1464.14	1276.57	187.57
再生胶及胶粉消耗量	吨	1202.52	1909.12	-37.01%	实报家数		17	17	0

以下列示鞋业分会 2025 年 1 季度汇总图表（本资料是依据会员企业报表数据汇编，属内部交换资料，仅供参考）





报表企业	现价工业总产值			其中鞋类现价工业总产值			现价工业销售产值			其中鞋类现价工业销售产值		
	本季止	去年同期	增减%	本季止	去年同期	增减%	本季止	去年同期	增减%	本季止	去年同期	增减%
鹤壁飞鹤股份有限公司	5683.59	5579.64	1.86	5683.59	5579.64	1.86	5683.59	5579.64	1.86	5683.59	5579.64	1.86
河北三五五四鞋业有限公司	2908	5081	-42.77	2908	5081	-42.77	3009	5332	-43.57	3009	5332	-43.57
际华制鞋工业有限公司			#DIV/0!	27264.77	24898	9.51			#DIV/0!	21478.91	19002	13.03
际华橡胶工业有限公司	2325.78	3518.69	-33.90	0	16.03	-100.0	2325.6	3681.01	-36.82	58.87	169.96	-65.36
上海回力鞋业有限公司			#DIV/0!			#DIV/0!			#DIV/0!			#DIV/0!
大连金弘橡胶有限公司	582	144	304.17	582	144	304.17	760	376	102.13	760	376	102.13
际华三五三九制鞋有限公司	3714	4973	-25.32	3714	4973	-25.32	3941	6541	-39.75	3941	6541	-39.75
浙江人本鞋业有限公司	4333.65	4656	-6.92	4333.65	4656	-6.92	4146.88	4120	0.65	4146.88	4120	0.65
山东鲁泰鞋业有限公司	3823	5346	-28.49	3823	5346	-28.49	3635	5017	-27.55	3635	5017	-27.55
浙江环球鞋业有限公司	2973	4836	-38.52	2973	4836	-38.52	2747	4451	-38.28	2747	4451	-38.28
四川省资阳市征峰胶鞋有限公司	2822	3070	-8.08	2822	3070	-8.08	2463	3417	-27.92	2463	3417	-27.92
浙江天宏鞋业有限公司	7625	8980	-15.09	7625	8980	-15.09	7415	8400	-11.73	7415	8400	-11.73
浙江中远鞋业有限公司	15027	14711	2.15	15027	14711	2.15	13856	13456	2.97	13856	13456	2.97
上海大博文鞋业有限公司			#DIV/0!			#DIV/0!	63.96	117.81	-45.71	56.6	104.61	-45.89
邳州华南鞋业有限公司	788	434	81.57	788	434	81.57	788	434	81.57	788	434	81.57
青岛千里行集团有限公司	23514.29	15202.48	54.7	23514.29	15202.48	54.7	25283.08	16667.13	51.7	25180.08	16563.13	52.0
青岛双星名人集团股份有限公司	17031.76	19435.06	-12.4	17031.76	19435.06	-12.4	17512.81	20069.02	-12.7	17512.81	20069.02	-12.7
合计	93151.1	95966.9	-2.93	118090.1	117362.2	0.62	93629.9	97658.6	-4.13	112731.7	113032.4	-0.27

报表企业	产品产量合计			布面胶鞋产量			全胶鞋产量			注塑鞋产量		
	本季止	去年同期	增减%	本季止	去年同期	增减%	本季止	去年同期	增减%	本季止	去年同期	增减%
鹤壁飞鹤股份有限公司	87.9	94.7	-7.18			#DIV/0!	87.9	94.7	-7.18			#DIV/0!
河北三五五四鞋业有限公司	97	169	-42.60	97	169	-42.60			#DIV/0!			#DIV/0!
际华制鞋工业有限公司	1455.24	1340	8.60	1455.24	1340	8.60			#DIV/0!			#DIV/0!
际华橡胶工业有限公司	0	1.15	-100.00	0	1.15	-100.00			#DIV/0!			#DIV/0!
上海回力鞋业有限公司	1494.94	1694.41	-11.77	1050.12	1205.01	-12.85			#DIV/0!	444.83	482.87	-7.88
大连金弘橡胶有限公司	7.4	1.3	469.23			#DIV/0!	7.4	1.3	469.23			#DIV/0!
际华三五三九制鞋有限公司	45	194	-76.80	0	153.9	-100.00	45	9.26	385.96			#DIV/0!
浙江人本鞋业有限公司	123.34	121.64	1.40	106.07	110.36	-3.89			#DIV/0!			#DIV/0!
山东鲁泰鞋业有限公司	194	275	-29.45	194	275	-29.45			#DIV/0!			#DIV/0!
浙江环球鞋业有限公司	83.17	106	-21.54	83.17	106	-21.54			#DIV/0!			#DIV/0!
四川省资阳市征峰胶鞋有限公司	282	398	-29.15	279	291	-4.12	3	7	-57.14			#DIV/0!
浙江天宏鞋业有限公司	217	255	-14.90	217	255	-14.90			#DIV/0!			#DIV/0!
浙江中远鞋业有限公司	268	211	27.01	268	211	27.01			#DIV/0!			#DIV/0!
上海大博文鞋业有限公司			#DIV/0!			#DIV/0!			#DIV/0!			#DIV/0!
邳州华南鞋业有限公司	15.55	9.4	65.43			#DIV/0!	15.55	9.4	65.43			#DIV/0!
青岛千里行集团有限公司	515.01	314.25	63.89	85	53	60.38			#DIV/0!	327	187	74.87
青岛双星名人集团股份有限公司	325.41	376.42	-13.55	70.54	128.8	-45.23			#DIV/0!	21.66	23	-5.83
合计	5211.0	5561.3	-6.30	3905.1	4299.2	-9.17	158.9	121.7	30.57	793.5	692.9	14.52



报表企业	其他鞋产量			产品出口交货值			其中：布面胶鞋出口交货值			全胶鞋出口交货值		
	本季止	去年同期	增减%	本季止	去年同期	增减%	本季止	去年同期	增减%	本季止	去年同期	增减%
鹤壁飞鹤股份有限公司			#DIV/0!			#DIV/0!			#DIV/0!			#DIV/0!
河北三五五四鞋业有限公司			#DIV/0!			#DIV/0!			#DIV/0!			#DIV/0!
际华制鞋工业有限公司			#DIV/0!			#DIV/0!			#DIV/0!			#DIV/0!
际华橡胶工业有限公司			#DIV/0!			#DIV/0!			#DIV/0!			#DIV/0!
上海回力鞋业有限公司			#DIV/0!	0	194.87	-100.00	0	194.87	-100.00			#DIV/0!
大连金弘橡胶有限公司			#DIV/0!	755.5	376	100.93			#DIV/0!	755.5	376	100.93
际华三五三九制鞋有限公司	0	30.84	-100.00			#DIV/0!			#DIV/0!			#DIV/0!
浙江人本鞋业有限公司	17.27	11.28	53.10	139.78	86.05	62.44	3.41	86.05	-96.04			#DIV/0!
山东鲁泰鞋业有限公司			#DIV/0!	1625	3581	-54.62	1625	3581	-54.62			#DIV/0!
浙江环球鞋业有限公司			#DIV/0!			#DIV/0!			#DIV/0!			#DIV/0!
四川省资阳市征峰胶鞋有限公司			#DIV/0!			#DIV/0!			#DIV/0!			#DIV/0!
浙江天宏鞋业有限公司			#DIV/0!			#DIV/0!			#DIV/0!			#DIV/0!
浙江中远鞋业有限公司			#DIV/0!			#DIV/0!			#DIV/0!			#DIV/0!
上海大博文鞋业有限公司			#DIV/0!			#DIV/0!			#DIV/0!			#DIV/0!
邳州华南鞋业有限公司			#DIV/0!			#DIV/0!			#DIV/0!			#DIV/0!
青岛千里行集团有限公司	30.01	18.25	64.44	15250.95	11351.25	34.35	3803	4093	-7.09			#DIV/0!
青岛双星名人集团股份有限公司			#DIV/0!	1726.2	2173	-20.56	1726.2	2173	-20.56			#DIV/0!
合计	47.3	60.4	-21.68	19497.4	17762.2	9.77	7157.6	10127.9	-29.33	755.5	376.0	100.93

报表企业	注塑鞋出口交货值			出口数量			(1) 布面胶鞋出口交货量			(2) 全胶鞋出口交货量		
	当前值	去年同期	增减%	本季止	去年同期	增减%	本季止	去年同期	增减%	本季止	去年同期	增减%
鹤壁飞鹤股份有限公司			#DIV/0!			#DIV/0!			#DIV/0!			#DIV/0!
河北三五五四鞋业有限公司			#DIV/0!			#DIV/0!			#DIV/0!			#DIV/0!
际华制鞋工业有限公司			#DIV/0!			#DIV/0!			#DIV/0!			#DIV/0!
际华橡胶工业有限公司			#DIV/0!			#DIV/0!			#DIV/0!			#DIV/0!
上海回力鞋业有限公司			#DIV/0!	0	6.53	-100.00		6.53	-100.00			#DIV/0!
大连金弘橡胶有限公司			#DIV/0!	9.4	3.3	184.85			#DIV/0!	9.4	3.3	184.85
际华三五三九制鞋有限公司			#DIV/0!			#DIV/0!			#DIV/0!			#DIV/0!
浙江人本鞋业有限公司			#DIV/0!	3.41	1.69	101.78	3.41	1.69	101.78			#DIV/0!
山东鲁泰鞋业有限公司			#DIV/0!	73	178	-58.99	73	178	-58.99			#DIV/0!
浙江环球鞋业有限公司			#DIV/0!			#DIV/0!			#DIV/0!			#DIV/0!
四川省资阳市征峰胶鞋有限公司			#DIV/0!			#DIV/0!			#DIV/0!			#DIV/0!
浙江天宏鞋业有限公司			#DIV/0!			#DIV/0!			#DIV/0!			#DIV/0!
浙江中远鞋业有限公司			#DIV/0!			#DIV/0!			#DIV/0!			#DIV/0!
上海大博文鞋业有限公司			#DIV/0!			#DIV/0!			#DIV/0!			#DIV/0!
邳州华南鞋业有限公司			#DIV/0!			#DIV/0!			#DIV/0!			#DIV/0!
青岛千里行集团有限公司	5533	3581	54.51	354	248.7	42.34	54	54	0.00			#DIV/0!
青岛双星名人集团股份有限公司			#DIV/0!	53	79	-32.91	53	79	-32.91			#DIV/0!
合计	5533.0	3581.0	54.51	492.8	517.2	-4.72	183.4	319.2	-42.54	9.4	3.3	184.85

报表企业	(3) 注塑鞋出口交货量			其中：本企业品牌出口数量			销售量			其中：国内销售量		
	当前值	去年同期	增减%	本季止	去年同期	增减%	本季止	去年同期	增减%	本季止	去年同期	增减%
鹤壁飞鹤股份有限公司			#DIV/0!			#DIV/0!	85.3	74.5	14.50	85.3	74.5	14.50
河北三五五四鞋业有限公司			#DIV/0!			#DIV/0!	97	173	-43.93	97	173	-43.93
际华制鞋工业有限公司			#DIV/0!			#DIV/0!	1084.09	900.11	20.44	1084.09	900.11	20.44
际华橡胶工业有限公司			#DIV/0!			#DIV/0!	3.35	7.46	-55.09	3.35	7.46	-55.09
上海回力鞋业有限公司			#DIV/0!	0	6.53	-100.00	1494.94	1694.41	-11.77	1494.94	1694.41	-11.77
大连金弘橡胶有限公司			#DIV/0!			#DIV/0!	9.7	3.3	193.94	0.3	0	#DIV/0!
际华三五三九制鞋有限公司			#DIV/0!			#DIV/0!	92	141	-34.75	92	141	-34.75
浙江人本鞋业有限公司			#DIV/0!			#DIV/0!	119.04	99.25	19.94	115.63	97.56	18.52
山东鲁泰鞋业有限公司			#DIV/0!			#DIV/0!	185	254	-27.17	112	76	47.37
浙江环球鞋业有限公司			#DIV/0!			#DIV/0!	70.56	100.2	-29.58	70.56	100.2	-29.58
四川省资阳市征峰胶鞋有限公司			#DIV/0!			#DIV/0!	248	344	-27.91	248	344	-27.91
浙江天宏鞋业有限公司			#DIV/0!			#DIV/0!	211	248	-14.92	211	248	-14.92
浙江中远鞋业有限公司			#DIV/0!			#DIV/0!	250	199	25.63	250	199	25.63
上海大博文鞋业有限公司			#DIV/0!			#DIV/0!	1.5	2.88	-47.92	1.5	2.88	-47.92
邳州华南鞋业有限公司			#DIV/0!			#DIV/0!	15.55	9.4	65.43	15.55	9.4	65.43
青岛千里行集团有限公司	249	152	63.82			#DIV/0!	563.18	347.26	62.18	209.16	98.56	112.22
青岛双星名人集团股份有限公司			#DIV/0!			#DIV/0!	334.24	389.7	-14.23	291.24	389.7	-25.27
合计	249.0	152.0	63.82	0.0	6.5	-100.00	4864.5	4987.5	-2.47	4381.6	4555.8	-3.82

报表企业	库存量			主营业务收入			产品销售收入			利润总额		
	本季止	去年同期	增减%	本季止	去年同期	增减%	本季止	去年同期	增减%	本季止	去年同期	增减%
鹤壁飞鹤股份有限公司	101.5	98.8	2.73	5741	5636	1.86	5741	5636	1.86	690.9	868.7	-20.47
河北三五五四鞋业有限公司	56	50	12.00	3009	5332	-43.57	3009	5332	-43.57	82	137	-40.15
际华制鞋工业有限公司	1279.46	1054.19	21.37	15245.76	18256.83	-16.49	15245.76	18256.83	-16.49	447	75	496.00
际华橡胶工业有限公司	140.3	151.1	-7.15	1755.12	2867.04	-38.78	75.58	146.05	-48.25	-681.14	-851.57	20.0
上海回力鞋业有限公司			#DIV/0!	71858.94	89368.23	-19.59	71858.94	89368.23	-19.59	9695.16	7386.15	31.26
大连金弘橡胶有限公司	10.4	7.8	33.33	760	376	102.13	760	376	102.13	-9	-57	84.2
际华三五三九制鞋有限公司	75	237	-68.35	3941	6541	-39.75	3941	6541	-39.75	2	320	-99.38
浙江人本鞋业有限公司	62.21	63.31	-1.74	4146.88	4120	0.65	4146.88	3987	4.01	21.22	35.97	-41.01
山东鲁泰鞋业有限公司	235	237	-0.84	3877	5541	-30.03	3877	5541	-30.03	-609	-187	-225.67
浙江环球鞋业有限公司	143	139	2.88	1755	2877	-39.00	1755	2877	-39.00	42	43	-2.33
四川省资阳市征峰胶鞋有限公司	431	408	5.64	2639	3725	-29.15	2639	3725	-29.15	-145	-132	-9.85
浙江天宏鞋业有限公司	6	9	-33.33	7415	8400	-11.73	7415	8400	-11.73	217	318	-31.76
浙江中远鞋业有限公司	28	29	-3.45	13856	13456	2.97	13856	13456	2.97	647	122	430.33
上海大博文鞋业有限公司	6.27	4.75	32.00	56.6	104.61	-45.89	56.6	104.61	-45.89	3.75	4.33	-13.39
邳州华南鞋业有限公司	9	9	0.00	788	434	81.57	788	434	81.57	-20	-19	-5.26
青岛千里行集团有限公司	221.09	178.27	24.02	25180.08	16563.13	52.02	25180.08	16563.13	52.02	856.42	483.39	77.17
青岛双星名人集团股份有限公司	121.65	100.4	21.17	12853.67	15138.63	-15.09	15465.7	17739.61	-12.82	84	-30	380.00
合计	2925.9	2776.6	5.38	174878	198736.5	-12.01	175810.5	198483.5	-11.42	11324.3	8517.0	32.96

报表企业	鞋类利润总额			利税总额			鞋类利税总额			产品销售税金及附加		
	本季止	去年同期	增减%	本季止	去年同期	增减%	本季止	去年同期	增减%	本季止	去年同期	增减%
鹤壁飞鹤股份有限公司	690.9	868.7	-20.47	1182.7	1437.2	-17.71	1182.7	1437.2	-17.71	38.8	42.2	-8.06
河北三五五四鞋业有限公司	82	137	-40.15	113	177	-36.16	113	177	-36.16	3	3	0.00
际华制鞋工业有限公司	447	75	496.00	514.41	120	328.68	514.41	120	328.68	67.4	45	49.78
际华橡胶工业有限公司	-3.47	-105.81	96.7	103.25	-668.86	115.44			#DIV/0!			#DIV/0!
上海回力鞋业有限公司	9695.16	7386.15	31.26	9907.56	8445.3	17.31	9907.56	8445.3	17.31	212.4	215.44	-1.41
大连金弘橡胶有限公司	-9	-57	84.21	-1.7	-49	96.53	-1.7	-49	96.53	7.4	8	-7.50
际华三五三九制鞋有限公司	2	320	-99.38	347	243	42.80	347	243	42.80	103	8	1187.50
浙江人本鞋业有限公司	21.22	35.97	-41.01	235.95	352.8	-33.12	235.95	352.8	-33.12	47.45	60.28	-21.28
山东鲁泰鞋业有限公司	-609	-187	-225.67	-355	90	-494.44	-355	90	-494.44	61	21	190.48
浙江环球鞋业有限公司	42	43	-2.33	132	152	-13.16	132	152	-13.16	12	15	-20.00
四川省资阳市征峰胶鞋有限公司	-145	-132	-9.85	28	99	-71.72	28	99	-71.72	18	25	-28.00
浙江天宏鞋业有限公司	217	318	-31.76	182	323	-43.65	182	323	-43.65	37	47	-21.28
浙江中远鞋业有限公司	647	122	430.33	1338	403	232.01	1338	403	232.01	103	35	194.29
上海大博文鞋业有限公司	3.08	3.04	1.32			#DIV/0!			#DIV/0!			#DIV/0!
邳州华南鞋业有限公司	-20	-19	-5.26	-20	-19	-5.26	-20	-19	-5.26	1	1.2	-16.67
青岛千里行集团有限公司	856.42	483.39	77.17	863	607	42.17	863	607	42.17	27.5	37	-25.68
青岛双星名人集团股份有限公司	84	-30	380.00	295	205	43.90	295	205	43.90	60	60.6	-0.99
合计	12001.3	9261.4	29.58	14865.2	11917.4	24.73	14761.9	12586.3	17.29	799.0	623.7	28.09

报表企业	应交增值税			产成品成本费用总额			财务费用			财务费用中利息支出		
	本季止	去年同期	增减%	本季止	去年同期	增减%	本季止	去年同期	增减%	本季止	去年同期	增减%
鹤壁飞鹤股份有限公司	323.3	351.5	-8.02	3569.58	4425.86	-19.35	235.6	145.4	62.04	235.2	144.4	62.88
河北三五五四鞋业有限公司	13	16	-18.75	2927	5195	-43.66	18	18	0.00	18	18	0.00
际华制鞋工业有限公司	467.8	705	-33.65	13252.79	16180	-18.09	133.08	10.5	1167.4	197.45	67.51	192.48
际华橡胶工业有限公司			#DIV/0!	1763.34	2686.82	-34.37	-51.13	-40.92	-24.95	0		#DIV/0!
上海回力鞋业有限公司	883.68	843.7	4.7	60110.09	80803.33	-25.61	-219.78	-256.79	14.41			#DIV/0!
大连金弘橡胶有限公司			#DIV/0!	773	428	80.61	30.8	8.2	275.61	30.6	8.1	277.78
际华三五三九制鞋有限公司	241	-79	405.06	4037	6229.53	-35.20	46	47	-2.13	51	39.1	30.43
浙江人本鞋业有限公司	162.09	230.56	-29.70	4128.88	4039	2.23	19.02	15.92	19.47	47.69	56.34	-15.35
山东鲁泰鞋业有限公司	193	256	-24.61	4428	5713	-22.49	219	226	-3.10	216	224	-3.57
浙江环球鞋业有限公司	78	94	-17.02	1663	2709	-38.61	36	42	-14.29	36	42	-14.29
四川省资阳市征峰胶鞋有限公司	153	206	-25.73	2766	3832	-27.82	57	61	-6.56	57	61	-6.56
浙江天宏鞋业有限公司	28	25	12.00			#DIV/0!	15	23	-34.78	13	21	-38.10
浙江中远鞋业有限公司	691	246	180.89	12417	12156	2.15	207	76	172.37	207	76	172.37
上海大博文鞋业有限公司			#DIV/0!	59.44	116.69	-49.06			#DIV/0!			#DIV/0!
邳州华南鞋业有限公司	16	11.5	39.13	808	451.8	78.84			#DIV/0!			#DIV/0!
青岛千里行集团有限公司			#DIV/0!	16098.58	2498.88	544.23	250.35	14.88	1582.46	23.76	17.06	39.27
青岛双星名人集团股份有限公司	211	235	-10.21	2785	2610	6.70	0.1	10.4	-99.04			#DIV/0!
合计	3460.9	3141.3	10.17	131586.7	150074.9	-12.32	996.0	400.6	148.64	1132.7	774.5	46.25

报表企业	管理费用			销售费用			产品销售成本			其中：鞋类销售成本		
	本季止	去年同期	增减%	本季止	去年同期	增减%	本季止	去年同期	增减%	本季止	去年同期	增减%
鹤壁飞鹤股份有限公司	1104.2	1151.7	-4.12	287.3	9	3092.22	3464	3481.8	-0.51	3464	3481.8	-0.51
河北三五五四鞋业有限公司	11	13	-15.38	10	7	42.86	2885	5154	-44.02	2885	5154	-44.02
际华制鞋工业有限公司	1163.93	1121.39	3.79	270.48	1034.05	-73.84	13001.17	15493	-16.08	13001.17	15493	-16.08
际华橡胶工业有限公司	738.51	764.3	-3.37	36.31	97.2	-62.64	1763.34	2686.82	-34.37	79.84	240.54	-66.81
上海回力鞋业有限公司	319.97	266.13	20.23	1251.83	1053.91	18.78	62405.43	82410.78	-24.28	62405.43	82410.78	-24.28
大连金弘橡胶有限公司	58.6	53.9	8.72	5.6	7.2	-22.22	670	359	86.63	670	359	86.63
际华三五三九制鞋有限公司	513	448	14.51	120	273	-56.04	3313	5402	-38.67	3313	5402	-38.67
浙江人本鞋业有限公司	404.26	389.37	3.82	166.17	621.61	-73.27	3491.98	3011.84	15.94	3491.98	3011.84	15.94
山东鲁泰鞋业有限公司	455	323	40.87	119	147	-19.05	3635	5017	-27.55	3635	5017	-27.55
浙江环球鞋业有限公司	301	420	-28.33	30	93	-67.74	1332	2196	-39.34	1332	2196	-39.34
四川省资阳市征峰胶鞋有限公司	359	580	-38.10	54	70	-22.86	2296	3121	-26.43	2296	3121	-26.43
浙江天宏鞋业有限公司	249	278	-10.43	98	110	-10.91	3040	3905	-22.15	3040	3905	-22.15
浙江中远鞋业有限公司	870	733	18.69	104	179	-41.90	11366	11168	1.77	11366	11168	1.77
上海大博文鞋业有限公司	21.83	25.2	-13.37	0.71	1.4	-49.3	36.9	90.09	-59.0	36.9	90.09	-59.0
邳州华南鞋业有限公司	39	32	21.88	21	16	31.25	747	365.8	104.21	747	365.8	104.21
青岛千里行集团有限公司	3075.88	2701.74	13.85	1730.77	787.62	119.75	19279.58	12697.64	51.84	19244.58	12653.64	52.09
青岛双星名人集团股份有限公司	572	740	-22.70	1251	1119	11.80	9693	11259	-13.91	9693	11259	-13.91
合计	10256.2	10040.7	2.15	5556.2	5626.0	-1.24	142419	167818.8	-15.13	140700.9	165328.5	-14.90

报表企业	流动资产平均余额			固定资产净值平均余额			应收账款			产成品存货		
	本季止	去年同期	增减%	本季止	去年同期	增减%	本季止	去年同期	增减%	本季止	去年同期	增减%
鹤壁飞鹤股份有限公司	40678.51	39209.7	3.75	4772.11	5131.28	-7.00	1035.7	-3864.5	126.8	3070.8	3167	-3.04
河北三五五四鞋业有限公司	4919	6717	-26.77	3591	3923	-8.46	2216	2637	-15.97	797	615	29.59
际华制鞋工业有限公司	98232.09	100267	-2.03	22165.33	23107	-4.08	29683.67	23917	24.11	16174.36	15563	3.93
际华橡胶工业有限公司	71815.41	84144.34	-14.65	32524.94	33570.66	-3.11	13106.1	16580.99	-20.96	3082.12	3158	-2.40
上海回力鞋业有限公司	106969.5	90906.99	17.67	2029.75	215.97	839.83	26.74	453.15	-94.10			#DIV/0!
大连金弘橡胶有限公司	846	661	27.99	817	874	-6.52	-420	-277	-51.62	700	530	32.08
际华三五三九制鞋有限公司	13927	25273.14	-44.89	6710	8051.23	-16.66	5983	19747.65	-69.70	5299	11017.85	-51.91
浙江人本鞋业有限公司	11107	11265	-1.40	4189.88	6182.7	-32.23	3834.69	3189	20.25	1876.49	1739	7.91
山东鲁泰鞋业有限公司	10726	10223	4.92	11827	11403	3.72	1788	4437	-59.70	3835	4016	-4.51
浙江环球鞋业有限公司	4472	4962	-9.88	3206	3391	-5.46	708	1169	-39.44	1919	2491	-22.96
四川省资阳市征峰胶鞋有限公司	25238	27714	-8.93	3801	4211	-9.74	96	100	-4.00	4304	4165	3.34
浙江天宏鞋业有限公司	5985	6105	-1.97	1595	1645	-3.04	415	415	0.00	2505	2845	-11.95
浙江中远鞋业有限公司	44784	31567	41.87	2207	1875	17.71	12981	12187	6.52	1140	1254	-9.09
上海大博文鞋业有限公司	1913.3	1876.58	1.96	24.64	28.55	-13.70			#DIV/0!	125.8	183.26	-31.35
邳州华南鞋业有限公司			#DIV/0!			#DIV/0!	728	703	3.56	471	312	50.96
青岛千里行集团有限公司	45699.11	35963.02	27.07	4477.69	4402.93	1.70	27777.06	20718.16	34.07	7033.17	5167.39	36.11
青岛双星名人集团股份有限公司	33931	24843	36.58	5436	5041	7.84	10534.69	9864.81	6.79	5209.82	3575	45.73
合计	521242.9	501697.8	3.90	109374.3	113053	-3.25	110493.7	111977	-1.32	57542.6	59799	-3.77



报表企业	平均资产总额			负债合计			天然橡胶消耗量			合成橡胶消耗量		
	本季止	去年同期	增减%	本季止	去年同期	增减%	本季止	去年同期	增减%	本季止	去年同期	增减%
鹤壁飞鹤股份有限公司	52967.45	51849.32	2.16	17193.33	18500.24	-7.06			#DIV/0!			#DIV/0!
河北三五五四鞋业有限公司	8510	11281	-24.56	1809	2318	-21.96	35	70	-50.00			#DIV/0!
际华制鞋工业有限公司	130634.15	133993	-2.51	59528.34	52758	12.83	27.31	898.6	-96.96	0.55	158.5	-99.65
际华橡胶工业有限公司	472276.6	254717.24	85.41	37576.02	42974.59	-12.56			#DIV/0!			#DIV/0!
上海回力鞋业有限公司	109776.7	93448.2	17.47	49603.16	44470.51	11.54			#DIV/0!			#DIV/0!
大连金弘橡胶有限公司	1720	1595	7.84	1891	1325	42.72	62.6	6	943.33	10.8	2	440.00
际华三五三九制鞋有限公司	26585	50479.25	-47.33	24124	32218.84	-25.12	581.36	583.67	-0.40	59.7	61.3	-2.61
浙江人本鞋业有限公司	21025.97	11265	86.65	10031.81	9487	5.74	177.27	196.55	-9.81			#DIV/0!
山东鲁泰鞋业有限公司	41379	37214	11.19	29346	24854	18.07	49	69	-28.99	151	217	-30.41
浙江环球鞋业有限公司	14262	15006	-4.96	5029	5895	-14.69			#DIV/0!			#DIV/0!
四川省资阳市征峰胶鞋有限公司	44363	47355	-6.32	9155	10299	-11.11	210	205	2.44	82	76	7.89
浙江天宏鞋业有限公司	8945	9105	-1.76	1810	1875	-3.47	79	85	-7.06	62	64	-3.13
浙江中远鞋业有限公司	56420	42939	31.40	45286	34013	33.14	488	487	0.21	478	465	2.80
上海大博文鞋业有限公司	1981.09	1948.26	1.69	704.42	635.69	10.81			#DIV/0!			#DIV/0!
邳州华南鞋业有限公司	1914.5	1532.6	24.92	1572	1681	-6.48	36	22	63.64	6	3	100.00
青岛千里行集团有限公司	50909.24	30253.97	68.27	36810.68	28668.7	28.40			#DIV/0!			#DIV/0!
青岛双星名人集团股份有限公司	38956	37430	4.08	30985	30614	1.21			#DIV/0!			#DIV/0!
合计	1082625.7	831412	30.22	362454.8	342588	5.80	1745.5	2623	-33.45	850.1	1047	-18.80

报表企业	再生胶及胶粉消耗量			全部职工平均人数			全部从业人员劳动报酬			研发经费投入		
	本季止	去年同期	增减%	本季止	去年同期	增减%	本季止	去年同期	增减%	本季止	去年同期	增减%
鹤壁飞鹤股份有限公司			#DIV/0!	455	480	-5.21	628.8	694.7	-9.49			#DIV/0!
河北三五五四鞋业有限公司			#DIV/0!	201	357	-43.70	196	261	-24.90			#DIV/0!
际华制鞋工业有限公司	35.87	568.28	-93.69	433	493	-12.17			#DIV/0!			#DIV/0!
际华橡胶工业有限公司			#DIV/0!	447	748	-40.24	962.17	1388.81	-30.72	92.47	214.81	-56.95
上海回力鞋业有限公司			#DIV/0!	57	56	1.79	439.18	381.66	15.07	730.92	328.75	122.33
大连金弘橡胶有限公司			#DIV/0!	170	176	-3.41	263	207	27.05			#DIV/0!
际华三五三九制鞋有限公司	230.65	232.84	-0.94	214	275	-22.18	283	593.7	-52.33	0	51.58	-100.00
浙江人本鞋业有限公司			#DIV/0!	437	521	-16.12	548	695	-21.15	112	113	-0.88
山东鲁泰鞋业有限公司	263	365	-27.95	901	1127	-20.05	953	1423	-33.03	28	30	-6.67
浙江环球鞋业有限公司			#DIV/0!	163	335	-51.34	210	439	-52.16	11	52	-78.85
四川省资阳市征峰胶鞋有限公司	633	703	-9.96	971	1420	-31.62	487	877	-44.47			#DIV/0!
浙江天宏鞋业有限公司	21	23	-8.70	740	745	-0.67			#DIV/0!			#DIV/0!
浙江中远鞋业有限公司	19	17	11.76	473	504	-6.15	870	910	-4.40	336	362	-7.18
上海大博文鞋业有限公司			#DIV/0!	15	15	0.0	6.73	16.17	-58.4			#DIV/0!
邳州华南鞋业有限公司			#DIV/0!	96	106	-9.43	88	96	-8.33			#DIV/0!
青岛千里行集团有限公司			#DIV/0!	827	782	5.75	1355.51	1136	19.32	719	839	-14.30
青岛双星名人集团股份有限公司			#DIV/0!	1063	1443	-26.33	1595	1818	-12.27			#DIV/0!
合计	1202.5	1909	-37.01	7663.0	9583	-20.04	8885.4	10937	-18.76	2029.4	1991	1.92

报表企业	信息化投入			工业产品综合能源消耗量			平均单位产品（每双鞋）重量			平均单位产品（每双鞋）成本		
	本季止	去年同期	增减%	本季止	去年同期	增减%	本季止	去年同期	增减%	本季止	去年同期	增减%
鹤壁飞鹤股份有限公司			#DIV/0!			#DIV/0!			#DIV/0!			#DIV/0!
河北三五五四鞋业有限公司			#DIV/0!	39	58	-32.76	0.6	1	-40.00	27.5	29.2	-5.82
际华制鞋工业有限公司			#DIV/0!	279.18	374.11	-25.37			#DIV/0!			#DIV/0!
际华橡胶工业有限公司	0.7	2	-65.00			#DIV/0!			#DIV/0!			#DIV/0!
上海回力鞋业有限公司	23.04	9.76	136.07			#DIV/0!			#DIV/0!	40.21	47.69	-15.68
大连金弘橡胶有限公司			#DIV/0!	271.96	54	403.63	1.69	1.8	-6.11	81.68	107.89	-24.29
际华三五三九制鞋有限公司	1.5	0	#DIV/0!	176.59	162.57	8.62	1	0.82	21.95	67.85	21.78	211.52
浙江人本鞋业有限公司			#DIV/0!			#DIV/0!			#DIV/0!			#DIV/0!
山东鲁泰鞋业有限公司	12	14	-14.29	427	531	-19.59	0.95	0.96	-1.04	19.71	19.44	1.39
浙江环球鞋业有限公司	1	7	-85.71			#DIV/0!			#DIV/0!			#DIV/0!
四川省资阳市征峰胶鞋有限公司			#DIV/0!			#DIV/0!			#DIV/0!			#DIV/0!
浙江天宏鞋业有限公司			#DIV/0!			#DIV/0!			#DIV/0!			#DIV/0!
浙江中远鞋业有限公司			#DIV/0!			#DIV/0!			#DIV/0!	50	70	-28.57
上海大博文鞋业有限公司			#DIV/0!			#DIV/0!			#DIV/0!			#DIV/0!
邳州华南鞋业有限公司			#DIV/0!			#DIV/0!	1.55	1.55	0.00	47.32	45.6	3.77
青岛千里行集团有限公司			#DIV/0!			#DIV/0!			#DIV/0!	187.09	134	39.62
青岛双星名人集团股份有限公司			#DIV/0!			#DIV/0!			#DIV/0!	50.19	52.89	-5.10
合计	38.2	33	16.73	1193.7	1180	1.19	1.16	1.23	-0.07	63.51	58.72	4.79

报表企业	布面胶鞋合格品率			胶面胶鞋合格品率			主营业务收入利润率			流动资金周转率（需除以月份）		
	当前值	去年同期	增减%	当前值	去年同期	增减%	本季止	去年同期	增减%	本季止	去年同期	增减%
鹤壁飞鹤股份有限公司			0			0	12.03	15.41	-3.38	1.69	1.72	-0.03
河北三五五四鞋业有限公司	98.7	98.3	0.4			0	2.72	2.56	0.16	7.34	9.52	-2.18
际华制鞋工业有限公司	99.73	99.85	-0.12			0	2.93	0.41	2.52	1.86	2.18	-0.32
际华橡胶工业有限公司			0			0			0	0.29	0.4	-0.11
上海回力鞋业有限公司			0			0	13.49	8.26	5.23	8.06	11.79	-3.73
大连金弘橡胶有限公司			0	96.36	90	6.36			0	10.78	6.82	3.96
际华三五三九制鞋有限公司			0	98.76	98.88	-0.12	0.05	4.89	-4.84	3.39	3.1	0.29
浙江人本鞋业有限公司	99.95	99.95	0			0	0.51	0.87	-0.36	4.48	4.38	0.1
山东鲁泰鞋业有限公司	99.8	99.8	0			0			0	4.33	6.5	-2.17
浙江环球鞋业有限公司	97.2	97.3	-0.1			0	2.39	1.49	0.9	4.7	6.95	-2.25
四川省资阳市征峰胶鞋有限公司			0			0			0	1.25	1.61	-0.36
浙江天宏鞋业有限公司	98	98	0			0	2.92	3.78	-0.86	14.86	16.51	-1.65
浙江中远鞋业有限公司	99	99	0			0	4.66	0.9	3.76	3.71	5.11	-1.4
上海大博文鞋业有限公司			0			0	6.62	4.13	2.49	0.35	0.66	-0.31
邳州华南鞋业有限公司			0	96	95	1			0			0
青岛千里行集团有限公司			0			0	3.4	2.91	0.49	6.61	5.52	1.09
青岛双星名人集团股份有限公司			0			0	0.65		0.65	4.54	7.31	-2.77
合计	98.91	98.88	0.03	97.04	94.63	2.41	4.36	4.15	0.21	1.63	1.88	-0.25

报表企业	人均利润率		
	本季止	去年同期	增减%
鹤壁飞鹤股份有限公司	1.51	1.8	-0.29
河北三五五四鞋业有限公司	0.4	0.38	0.02
际华制鞋工业有限公司	1.03	0.15	0.88
际华橡胶工业有限公司			0
上海回力鞋业有限公司	170.09	131.89	38.2
大连金弘橡胶有限公司			0
际华三五三九制鞋有限公司			0
浙江人本鞋业有限公司	0.04	0.06	-0.02
山东鲁泰鞋业有限公司			0
浙江环球鞋业有限公司	0.25	0.12	0.13
四川省资阳市征峰胶鞋有限公司			0
浙江天宏鞋业有限公司	0.29	0.42	-0.13
浙江中远鞋业有限公司	1.36	0.24	1.12
上海大博文鞋业有限公司	0.25	0.28	-0.03
邳州华南鞋业有限公司			0
青岛千里行集团有限公司	1.03	0.61	0.42
青岛双星名人集团股份有限公司			0
合计	17.60	13.60	4

# 中国橡胶工业协会胶鞋分会

## 胶鞋企业自有品牌展示



上海回力鞋业有限公司



际华3517橡胶制品有限公司



浙江环球鞋业有限公司



浙江人本鞋业有限公司



河北京力鞋业有限公司



际华三五三七制鞋有限责任公司



山东鲁泰鞋业有限公司



河北三五五四鞋业有限公司



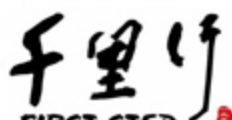
杭州鲲鹏橡塑制品有限公司



青岛双星集团鲁中有限公司



大连金弘橡胶有限公司



青岛千里行集团有限公司



常州雄鹰鞋业有限公司



鹤壁飞鹤股份有限公司



广东思迪鞋业有限公司



四川省资阳市征峰鞋业有限公司



山东赛格鞋业有限公司



浙江中远鞋业有限公司



上海大博文鞋业有限公司



青岛福客来集团有限公司



3539

际华三五三九制鞋有限公司



云南南湖橡胶厂



江苏启东胶鞋厂有限公司



温州远标鞋业有限公司



远宏(福建)实业有限公司

期待您的加入.....